

1. Armistice signifie :

- A L'arrêt des combats sans mettre fin à l'état de guerre. Fin des opérations militaires entre pays ennemis dans l'attente de la signature d'un traité de paix mettant fin à la guerre.
- B la fin de la guerre
- C le début du conflit

2. L'Arrière, c'est la partie du pays qui est en dehors de la zone de combat.

- A True
- B False

3. Parti socialiste et marxiste fondé en 1903 par Lénine. Il défend l'idée d'une révolution immédiate, réalisée par des militants expérimentés. Son but est d'abolir l'exploitation de l'homme. C'est le parti

- A Bolchevik
- B national-socialiste

4. Comment nomme-t-on la zone de combat direct entre deux adversaires ?

- A le front
- B la tranchée
- C le no man's land

5. Quel est le contraire de guerre de position ?

- A guerre de mouvement
- B guerre totale
- C guerre de tranchée

6. Le comportement raciste fondé sur la haine des Juifs, c'est :

- A l'antisémitisme
- B le racisme
- C la xénophobie
- D la discrimination

7. Où sont enfermés les individus jugés dangereux par les nazis ?

- A au goulag
- B dans les camps de concentration
- C dans les camps d'extermination

8. Comment qualifier les régimes politiques d'Hitler et de Staline ?

- A régimes démocratiques
- B régimes totalitaires
- C régimes autoritaires

9. Le nom donné au rassemblement des partis et des organisations de gauche après 1934, puis au gouvernement de gauche qui dirige la France de 1936 à 1938 est :

- A le Front populaire
- B le Front de Gauche
- C le fascisme
- D le Front national

10. Quel mot définit le mieux le régime politique d'Hitler ?

- A nazisme
- B NKVD
- C communisme
- D fascisme

11. Le plus grand centre d'extermination du IIIe Reich situé dans la Pologne conquise était :

- A Auschwitz-Birkenau
- B Buchenwald
- C Treblinka
- D Sobibor

12. Dans le plus grand centre d'extermination du IIIe Reich situé dans la Pologne conquise on estime le nombre de victimes à :

- A 1 million de victimes
- B 500 000 victimes
- C 50 millions de victimes

13. Durant la Seconde Guerre mondiale, dans quel camp sont les Etats-Unis ?

- A les Alliés
- B l'Axe

14. La guerre où tous les moyens (humains, économiques, financiers) sont mobilisés est dite :

- A guerre totale
- B guerre de propagande
- C guerre d'anéantissement
- D guerre de mouvement
- E guerre de position

15. La politique mise en place dans certains pays, dont la France, lors de l'occupation nazie et qui apporte un soutien actif et volontaire à l'occupant, est appelée :

- A collaboration
- B résistance
- C solidarité

16. Le projet du régime de Vichy de redresser la France en restaurant les valeurs traditionnelles est :

- A la Révolution nationale
- B la résistance active
- C le Front populaire

17. La devise " Travail, Famille, Patrie" est à rapprocher de quel(s) mot(s) ?

- A Pétain
- B Révolution nationale
- C de Gaulle
- D collaboration

18. Période de la grande guerre

- A 1914-1918
- B 1939-1945
- C 1933-1945
- D 1928-1953

19. 1917, c'est l'année de la révolution Russe.

- A True
- B False

20. l'Allemagne d'Hitler s'étend de :

- A 1933 à 1945
- B 1933 à 1944
- C 1939 à 1945
- D 1938 à 1945

21. Quelle est la date du Front populaire ?

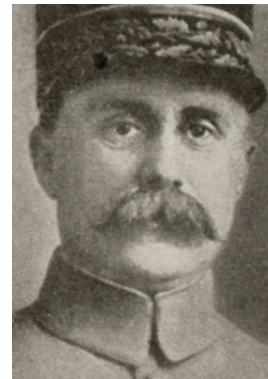
- A 1936
- B 1933
- C 1934

22. 1939-1945

- A correspond à la Première Guerre mondiale
- B correspond à la Seconde Guerre mondiale
- C Ne correspond à rien car la Seconde Guerre mondiale débute en 1939 mais se termine en 1944 !

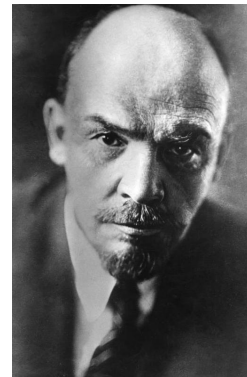
23. Qui organise la défense de Verdun en 1916 ?

- A Foch
- B Pétain
- C Nivelle



24. Qui mène la seconde révolution en Russie en octobre 1917 ?

- A Staline
- B Lénine



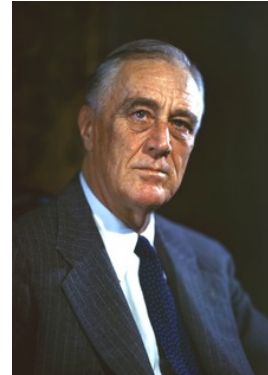
25. Lequel de ces hommes n'est pas un dictateur ?

- A Mussolini
- B Hitler
- C Staline
- D Lénine
- E Churchill



26. Qui est président des États-Unis durant la Seconde Guerre mondiale ?

- A Roosevelt
- B Truman
- C Churchill



27. Parmi ces trois personnages historiques français, quels sont ceux qui trahissent les valeurs républicaines et démocratiques de la France ?

- A Pétain
- B Laval
- C De Gaulle

