

## LES REPÈRES DANS L'ESPACE (DANS LE MONDE)

**Les grandes zones connectées à Internet sont :** l'Amérique du Nord, l'Europe et l'Asie de l'Est

**Les zones moins bien connectées sont :** l'Afrique subsaharienne, l'Asie du Sud.

**Les échanges numériques reposent sur des infrastructures :** câbles sous-marins, satellites, data centers.

## LE VOCABULAIRE

**Internet :** réseau mondial qui relie les ordinateurs et permet d'échanger des informations.

**Réseau :** ensemble de connexions entre des points.

**Connexion :** accès à Internet par un câble, une antenne ou le satellite.

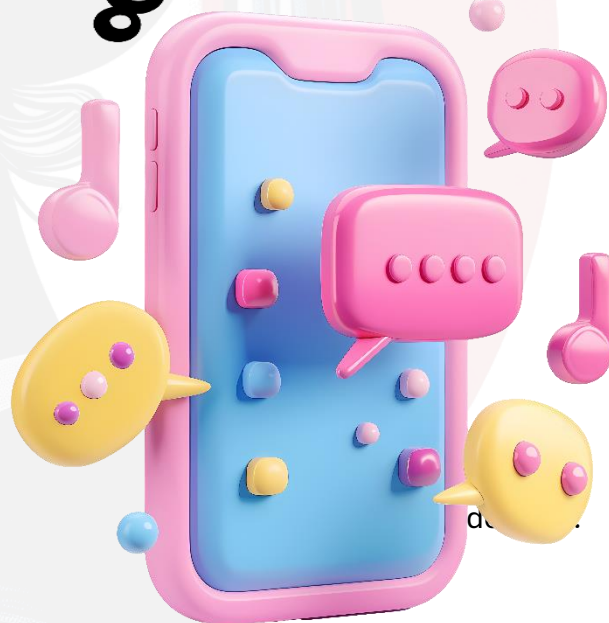
**Satellite :** objet lancé dans l'espace qui transmet des signaux.

**Câble sous-marin :** câble posé au fond des océans qui transporte les données.

**Smartphone / ordinateur :** outils pour utiliser Internet.



## 4 COMMUNIQUER DANS LE MONDE AVEC INTERNET



## LE RÉSUMÉ

Internet est un **réseau mondial** qui permet de communiquer et d'échanger

Il fonctionne grâce à :

- des **câbles sous-marins** reliant les continents,
- des **satellites** qui transmettent les signaux,
- des **antennes** et des **réseaux locaux** qui apportent la connexion jusque dans les foyers.

Tout le monde n'y a pas accès de la même manière :

À l'échelle mondiale, certaines régions sont très connectées (Amérique du Nord, Europe, Asie de l'Est), alors que d'autres (Afrique subsaharienne, Asie du Sud) souffrent d'un accès limité.

En **France**, il existe aussi une **fracture numérique** : les habitants des grandes villes ont une connexion très rapide (fibre, 4G/5G), tandis que dans certaines zones rurales ou de montagne, Internet est plus lent ou parfois absent.

Internet montre donc à la fois une **connexion mondiale** et des **inégalités d'accès**, du niveau planétaire jusqu'au territoire français.

# MA FICHE DE GÉO CM1

