

## LES REPÈRES CHRONOLOGIQUES (DANS LE TEMPS)

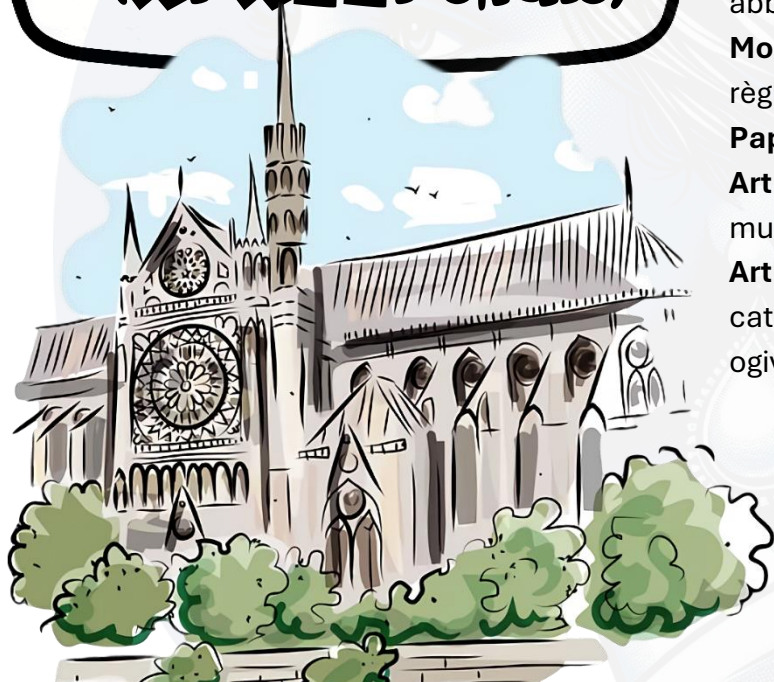
**Xe-XIIe siècle** : la France se couvre d'églises.

**Abbaye de Cluny** : abbaye fondée en 909 en Bourgogne qui était un grand centre religieux et intellectuel.

**Cathédrale Notre-Dame de Paris** : bâtie à partir du XIIe siècle elle est un lieu religieux très important au Moyen-Âge.

2

## UNE SOCIÉTÉ ENCADRÉE PAR L'ÉGLISE AU MOYEN-ÂGE (Xe-XIIe siècles)



### LE RÉSUMÉ

Au Moyen Âge, l'**Église** est présente dans la vie quotidienne de tous. Les cloches des **églises** rythment les journées et rappellent les prières. Les fêtes religieuses marquent le calendrier et organisent le temps des paysans. Le **clergé séculier** (prêtres, évêques) accompagne les fidèles à chaque étape de leur vie : naissance (baptême), mariage, mort. Le **clergé régulier**, composé de **moines** dans les monastères et les abbayes, vit à l'écart mais joue aussi un rôle important : prier, travailler la terre, copier des manuscrits, accueillir les voyageurs. L'**Église** a un rôle social : elle distribue de la nourriture aux pauvres, soigne les malades et protège les plus fragiles. L'architecture religieuse exprime cette puissance : l'**art roman** (XIe-XIIe siècles) avec ses murs épais et voûtes arrondies, puis l'**art gothique** (XIIe-XVe siècles) avec ses hautes voûtes en ogives et ses vitraux lumineux. L'**Église** domine donc la vie religieuse, sociale et culturelle de la société médiévale.

## LE VOCABULAIRE

**Une église** : bâtiment où les chrétiens se réunissent pour prier.

**L'Église** : ensemble des chrétiens et organisation dirigée par le pape, les évêques et les prêtres.

**Clergé** : personnes qui consacrent leur vie à Dieu.

**Clergé séculier** : prêtres et évêques vivant au milieu des fidèles dans les paroisses et les cathédrales.

**Clergé régulier** : moines vivant à l'écart du monde dans un monastère ou une abbaye, suivant une règle.

**Paroisse** : territoire religieux autour d'une église, dirigé par un curé.

**Cathédrale** : grande église où se trouve le siège de l'évêque.

**Monastère** : lieu de vie des moines.

**Abbaye** : grand monastère dirigé par un abbé ou une abbesse.

**Moine** : membre du clergé régulier qui vit selon une règle (prière, travail, lecture).

**Pape** : chef de l'Église catholique.

**Art roman** : style d'architecture avec des églises aux murs épais, petites fenêtres et voûtes arrondies.

**Art gothique** : style d'architecture avec des cathédrales très hautes, grandes vitraux et voûtes en ogives.

