

DETROIT

Cible du déclin urbain



Sommaire



Localisation



Causes



Conséquences



Solutions

LOCALISATION

- Etats-Unis





Detroit

Washington

Chicago

Toronto

Montréal

Augusta

Portland

Boston

Buffalo

Pittsburgh

New York

Indianapolis

Richmond

Nashville

Charlotte

Océan Atlantique

ÉTATS UNIS



[Voir sommaire](#)

Renaissance center
(gratte-ciel de General Motors)

CBD (quartier d'affaires)

Canada

Rivière Detroit

Ford Field (stade de
football américain)

Blocs avec
maisons détruites

Usines
désaffectées



Causes



Désindustrialisation



WHITE

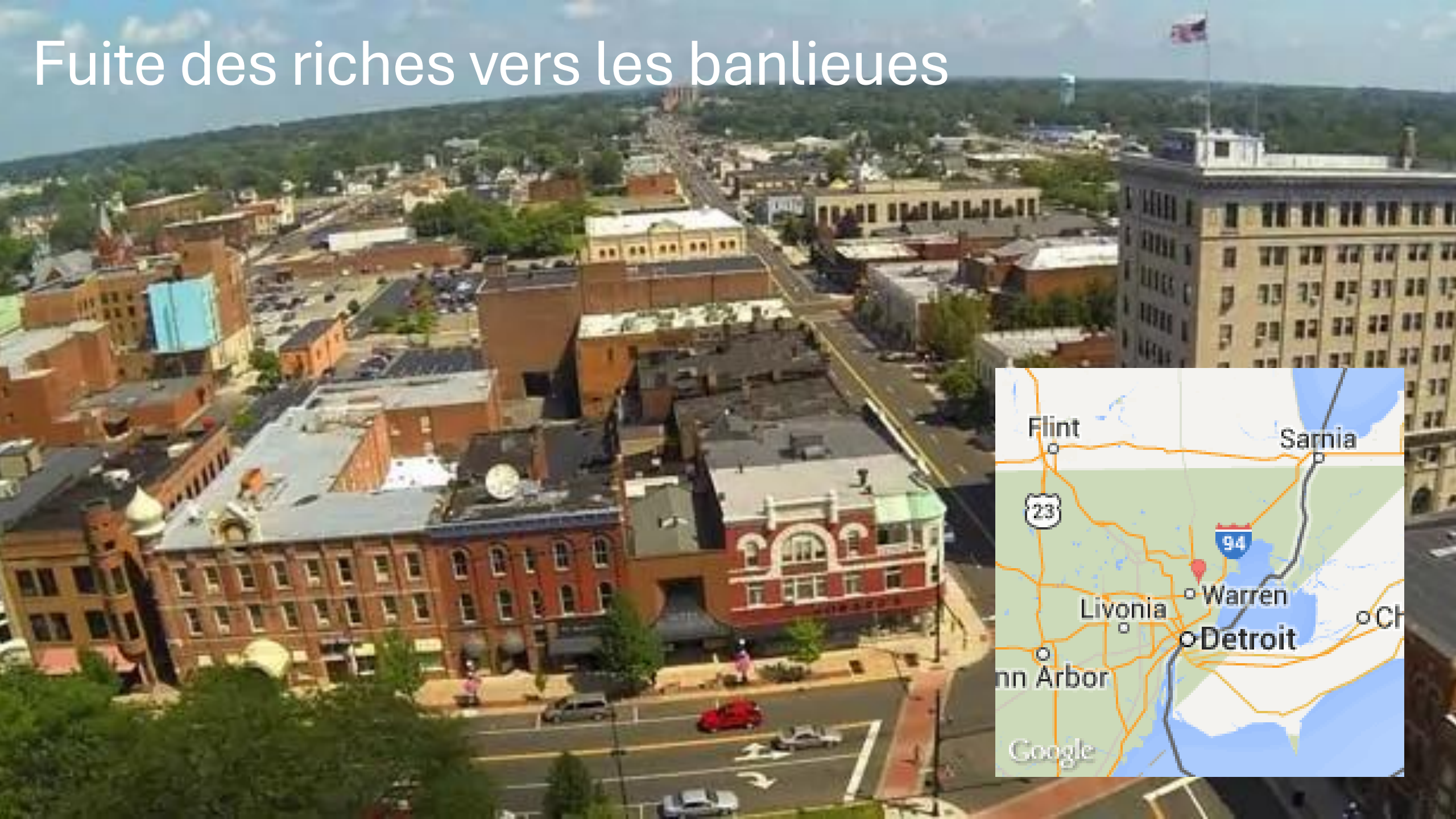
Ségrégation raciale



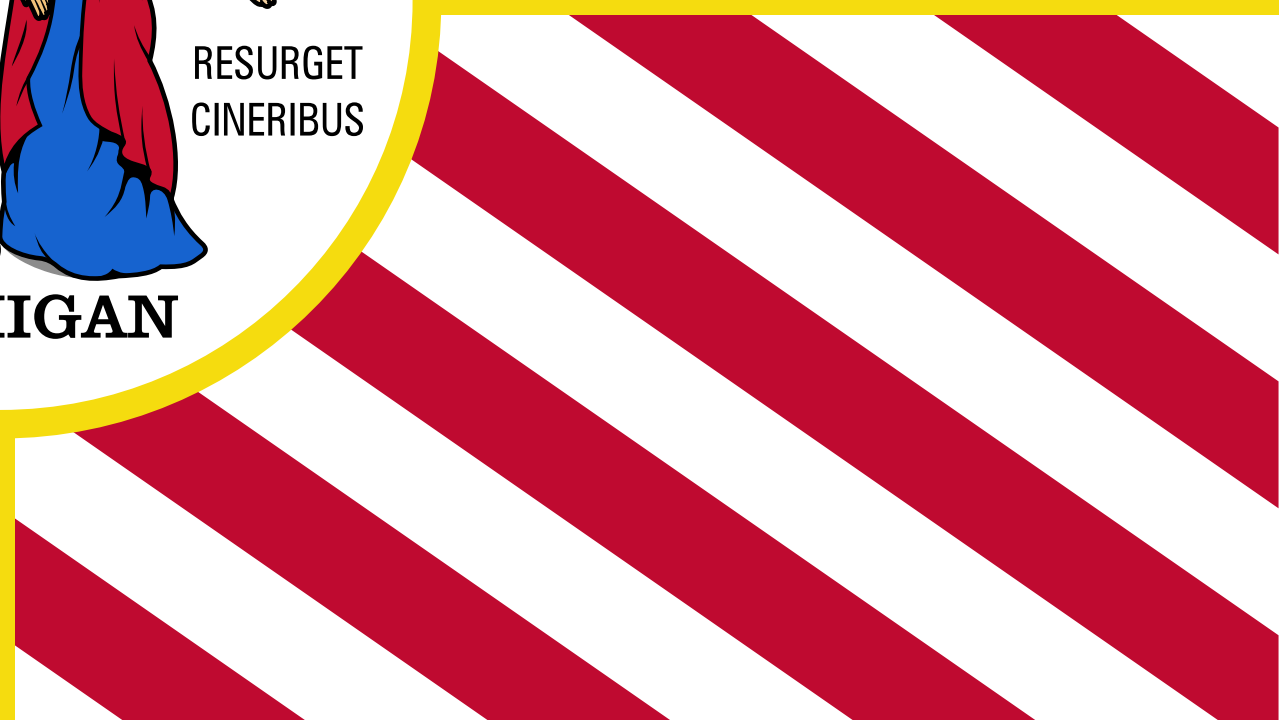
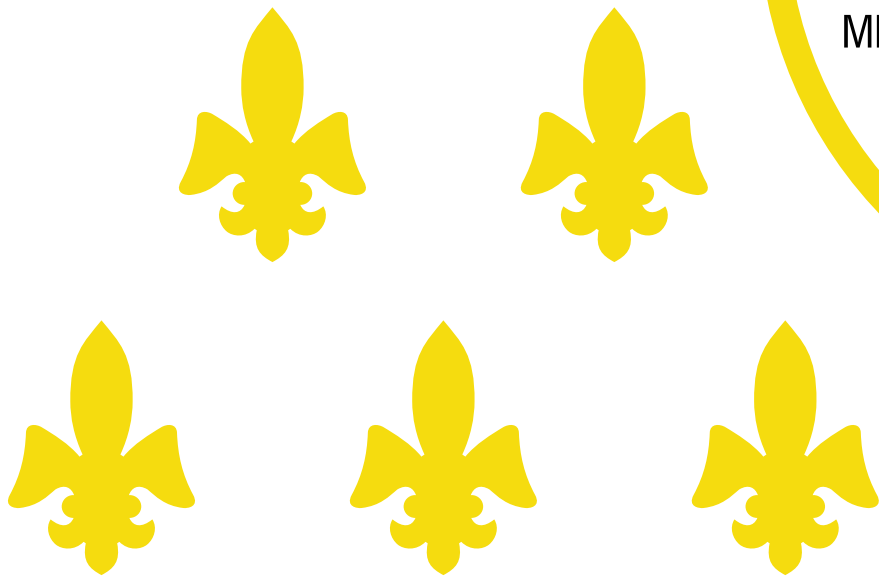
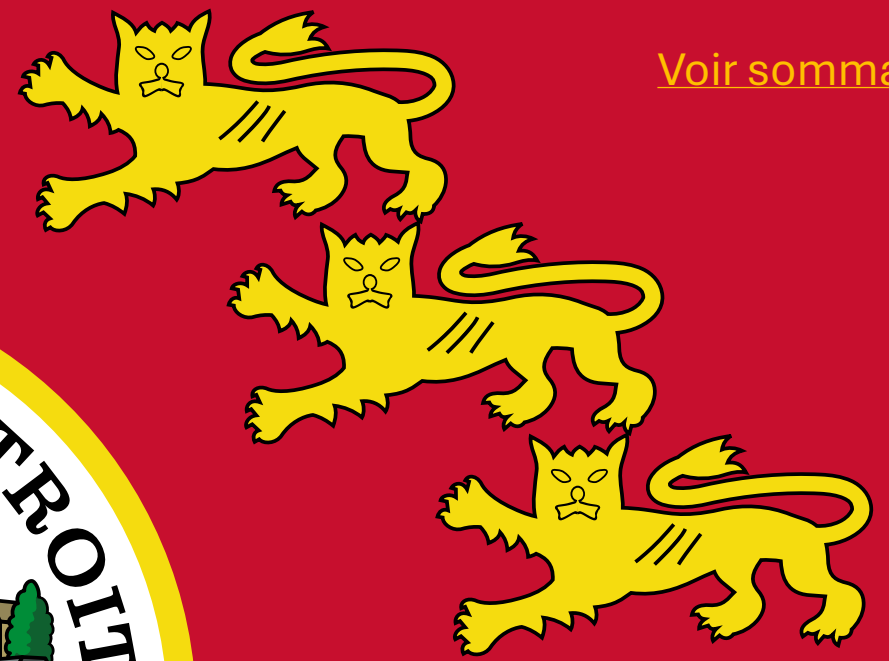
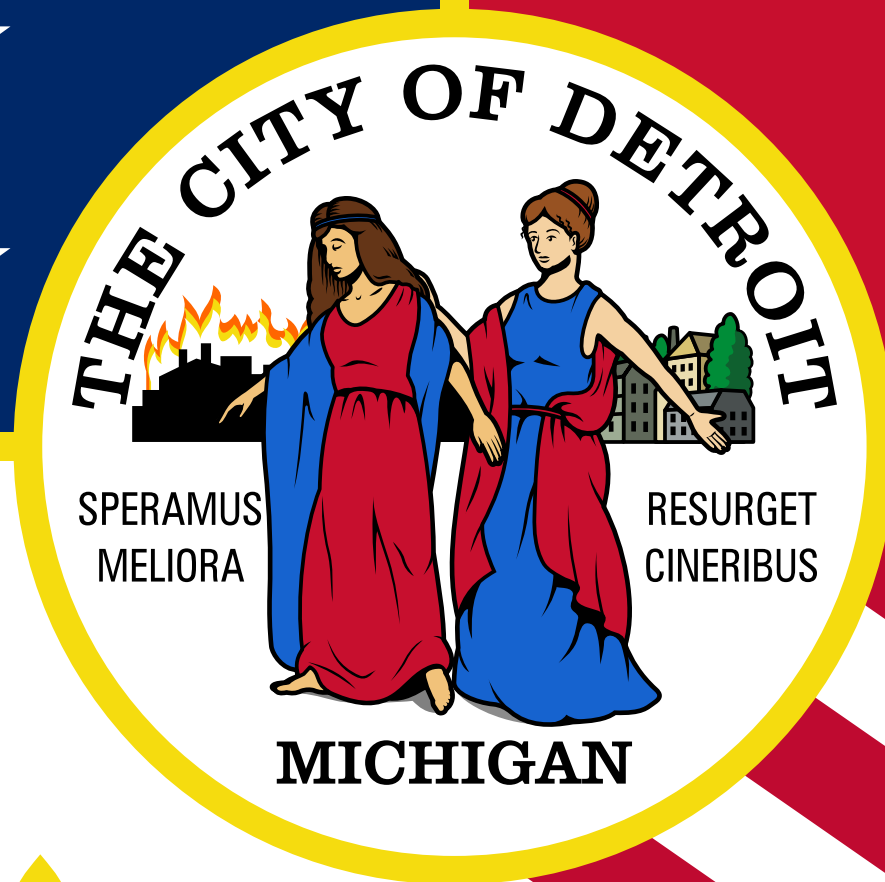
COLORED



Fuite des riches vers les banlieues



Problème de gouvernance





Conséquences

Désindustrialisation → Perte massive d'emplois



Année	Nombre d'habitants
1950	1 849 568 habitants
1960	1 670 144 habitants
1970	1 511 482 habitants
1980	1 203 339 habitants
1990	1 027 974 habitants
2000	951 270 habitants
2010	713 777 habitants
2020	~639 111 habitants
2024	~645 700 habitants
2030	~610000 habitants (estimation)


Fuite des riches vers les banlieues → concentration afro-américaine dans les quartiers pauvres



Ségrégation raciale → inégalités



[Voir sommaire](#)

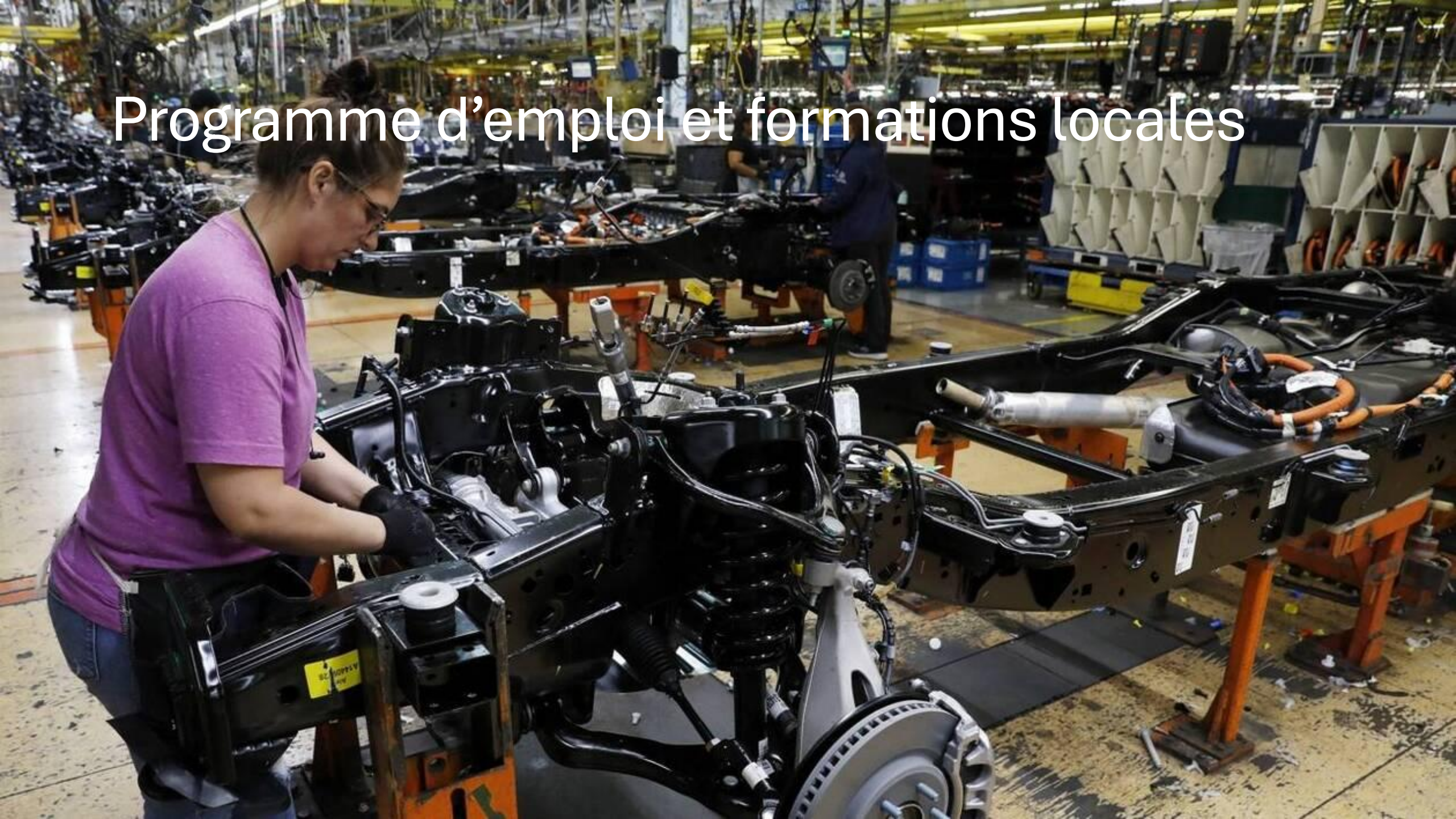


Problèmes de gouvernance → Endettement

Solutions



Programme d'emploi et formations locales



Programme de mixité sociale





Initiative communautaire et inclusions

[Voir sommaire](#)



Merci pour votre écoute